



# ENFANCE ET HANDICAP

Centre de loisirs / Séjours de vacances / Ludothèques / Sports

On a tous le droit d'avoir des loisirs !



Fakanda\*



Flora\*



Théodore\*

“Un accueil réussi est un accueil préparé”

[mission-handicap@fontenay-sous-bois.fr](mailto:mission-handicap@fontenay-sous-bois.fr)

Être un enfant handicapé et bien vivre sa ville : on y croit. Ensemble, agissons concrètement !

La municipalité est attachée à la participation de toutes et tous aux activités proposées sur son territoire.

Ce vivre ensemble se construit et s'enrichit avec les particularités de chacun.e. Tous les enfants sont les bienvenus dans le respect de leur bien-être.

Un accueil réussi  
est un accueil préparé.

Je suis heureuse de vous adresser ce guide qui vise à faciliter vos démarches et l'accueil de votre enfant dans les structures municipales et associatives. Nous sommes à vos côtés, à votre écoute.

## Solène Jestin

conseillère municipale,  
déléguée à la Vie sociale et  
citoyenne des personnes  
en situation de handicap



Ce guide présente les différents loisirs accessibles à tous les enfants de notre ville y compris handicapés ou avec des troubles de santé. Il explique les démarches à effectuer pour son accueil. Votre enfant peut intégrer une structure de loisirs même s'il n'est pas scolarisé dans un établissement de la ville.

N'hésitez pas à prendre contact avec les référents dédiés à chaque activité et leur faire part de vos attentes, de celles de votre enfant. Faites-vous connaître auprès de la mission Handicap de la ville. Plus l'accueil sera préparé avec la structure, meilleur il sera.

Ce guide n'est pas exhaustif des possibilités d'accueil.

## Présentation

Les centres de loisirs accueillent les enfants des écoles maternelles et élémentaires pendant les temps périscolaires, extra-scolaires et les mercredis après-midi. Les équipes d'animation sont chargées de concevoir des projets qui ont pour but de participer à l'éducation des enfants de manière ludique.

## Lieu d'accueil et horaires

Dans les groupes scolaires de la ville

Le mercredi de 13h30 à 18h30.

Pendant les vacances scolaires de 7h30 à 18h30.

## Tranche d'âge concernée

De 3 ans à 12 an.

## Démarche

Le service de l'Enfance dispose d'un référent handicap qui accueille les familles. Il identifie avec la famille les spécificités de l'enfant en lien avec la vie en centres de loisirs : renseignements généraux sur sa situation, sur la prise de médicaments, sur les attentes en matière d'horaires et de fréquentation, les éventuelles difficultés liées à l'orientation, l'habillement (chaussures, manteau), l'hygiène corporelle, l'alimentation, les déplacements, le comportement, les centres d'intérêt, toutes les recommandations utiles que peut donner la famille.

Si l'enfant a une prescription médicale à suivre, un protocole est mis en place par le service Prévention santé enfant (Projet

d'accueil individualisé (PAI) municipal). Avec les directeurs de centres de loisirs et la mission Handicap, le référent handicap pense aux adaptations à apporter aux activités, au centre de loisirs le plus adapté (proximité, accessibilité, effectifs), aux renforts d'équipe.

Si nécessaire, une personne ressource handicap intervient au centre de loisirs pour donner des indications aux équipes d'animation. C'est un agent de la ville, professionnel du handicap.

Les enfants handicapés scolarisés sur la ville ou à l'extérieur, les enfants issus d'établissements spécialisés (hôpital de jour, Institut Médico-Educatif, Externat Médico-Psychologique) sont accueillis dans le respect de leur bien-être. Si l'accueil de l'enfant dépasse les compétences de l'équipe, des solutions alternatives sont recherchées.

## Contact

Service de l'Enfance

Said Omouri :

Tél. : 01 49 74 75 35

Courriel :

[said.omouri@fontenay-sous-bois.fr](mailto:said.omouri@fontenay-sous-bois.fr)



## Présentation

Les ludothèques sont des lieux privilégiés pour accueillir les enfants handicapés avec leur famille. Ce sont de petites structures très accueillantes. Des ludothécaires sont présentes pour conseiller et proposer des jeux.

Une ludothèque est une structure culturelle, éducative, sociale et de proximité qui participe à l'épanouissement de l'enfant et favorise sa socialisation. On y pratique le jeu libre, le prêt de jeux ainsi que des animations ludiques. On y trouve toute sorte de jeux pour petits et grands : des jeux d'éveil, symboliques, d'assemblage, de règles, de stratégies, des jeux du monde, des jeux surdimensionnés, autant de biais pour apprendre, se divertir et se rencontrer !

## Lieu d'accueil et horaires

Quatre ludothèques sont réparties sur la ville : ludothèque Bois-Cadet, ludothèque Olympiades, ludothèque des Mocard, ludothèque des Parapluies.

## Horaires d'ouverture

Mardi, jeudi, vendredi de 16h30 à 18h30. Mercredi de 14h à 17h30 et le samedi de 14h à 17h30.

## Vacances scolaires

Deux ludothèques accueillent les publics de 14h à 17h30, du lundi au vendredi.

## Tranche d'âge concernée

Accueil des enfants de 0 à 15 ans.

## Démarche

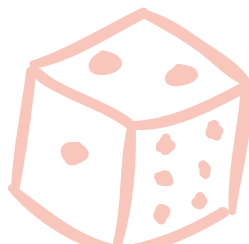
Inscription à la Caisse des écoles  
Service Enfance  
Aile est de l'Hôtel de ville  
01 49 74 74 09  
Ouvert du lundi au vendredi  
9h-12h / 13h30-17h30

## Animation bébé (0 à 3 ans)

Mercredi et vendredi de 9h15 à 10h15  
ou de 10h30 à 11h30  
Sur rendez-vous aux ludothèques  
parapluies et Bois-Cadet.

## Contact

Service de l'Enfance  
Audrey Veyssière  
Tél. : 01 49 74 74 94



Les centres de vacances organisent des séjours pour les enfants et les jeunes de 4 à 15 ans. Les séjours sont répartis sur 20 destinations, dont 4 en Europe, sur les périodes de vacances scolaires hiver, printemps et été.

Les séjours proposés sont organisés par le service vacances de la Caisse des écoles ou en partenariat avec des associations ou des communes de région parisienne.

Tous les séjours de vacances répondent à des enjeux éducatifs communs, sous une forme adaptée à chaque âge et à chacun-e, tels que s'épanouir, découvrir, développer l'autonomie, le sens de la responsabilité, acquérir un esprit ouvert et critique, construire collectivement et expérimenter sa future vie de citoyenne. Le centre de vacances reste un lieu unique d'éducation sociale et culturelle. Parce que la ville de Fontenay-sous-Bois veut promouvoir le départ en vacances pour tous, les séjours sont ouverts aux enfants/jeunes porteurs de handicap et/ou de trouble(s) de la santé et/ou du comportement.

### **Lieux d'accueil**

Centres de vacances, camps en toile, en France et en Europe

### **Tranche d'âge concernée**

4 à 15 ans

### **Démarche**

Les familles doivent, via le formulaire de préinscription, faire connaître la situation de handicap et/ou de trouble(s) de santé et/ou du comportement. Un entretien avec la famille et l'enfant est organisé pour recueillir les informations inhérentes à un accueil réussi. Ce recueil d'informations permet d'identifier les adaptations nécessaires de nature pédagogique, matérielle, organisationnelle, des activités, des transports et de la vie quotidienne et le renfort humain le cas échéant.

Le service Vacances, la mission Handicap et le service Prévention santé enfant évaluent conjointement la faisabilité de l'accueil de l'enfant/jeune et les recommandations à mettre en œuvre. Dans le cas où la Caisse des écoles ne pourrait l'accueillir, un accompagnant avec la famille peut être mis en place, afin de proposer un séjour adapté par un organisme spécialisé.

### **Contact**

Service Vacances

Gaël Rouzier

Tél. : 01 49 74 79 18

Courriel :

[gael.rouzier@fontenay-sous-bois.fr](mailto:gael.rouzier@fontenay-sous-bois.fr)



# Le sport et les activités de loisirs organisés par les associations



## Présentation

La direction des Sports et la Maison du citoyen et de la vie associative (MDCVA) interrogent tous les ans les associations pour connaître leur pratique vis-à-vis de l'accueil des personnes handicapées, si les associations accueillent déjà ou souhaitent accueillir une ou plusieurs personnes handicapées au sein de leurs activités. Elles ont (ou pas) des intervenants formés mais sont volontaires pour le faire. Le résultat de cette enquête est publié dans le Guide des sports et des associations sous forme de pictogrammes.

La direction des Sports anime des cours de natation et de patinage. Le complexe sportif Salvator-Allende est accessible aux personnes handicapées.

## Lieux d'accueil

Indiqués dans le Guide des sports et associations.

La mission Handicap peut mettre à la disposition des personnes intéressées l'état des lieux en matière d'accessibilité du cadre bâti et des transports en commun. Chacun pourra vérifier si le lieu est accessible à son handicap.

## Tranche d'âge concernée

Tous les âges

## Démarche

Les référents handicap de la MDCVA et de la direction des Sports sont à la disposition des familles pour faciliter la mise en relation.

Dans tous les cas, il est recommandé aux familles de partir du souhait de l'enfant et de contacter les clubs.

## Contacts

Direction des Sports

Maryline Merlin

Tél. : 01 71 33 52 84

Courriel :

[maryline.merlin@fontenay-sous-bois.fr](mailto:maryline.merlin@fontenay-sous-bois.fr)

Maison du citoyen et de la vie associative :

Rabia Abbad et Mari Bekmezcioglu

Tél. : 01 49 74 76 90

Courriel :

[mdcva@fontenay-sous-bois.fr](mailto:mdcva@fontenay-sous-bois.fr)



# Le cinéma Le Kosmos

En partenariat avec l'association Envol Loisirs, le Kosmos organise tous les mois une séance « ciné-ma différence », où chacun est accueilli et respecté tel qu'il est. Ces séances sont simplement adaptées pour que chacun - quel que soit le degré de son handicap - ait le plaisir d'aller au cinéma, avec les autres spectateurs. Elles permettent à des enfants, adolescents ou adultes dont le handicap entraîne des troubles du comportement de découvrir le cinéma en confiance, puis d'y prendre un grand plaisir. En s'habituant peu à peu aux règles sociales qui s'y appliquent, beaucoup d'entre eux peuvent ensuite, utiliser cette expérience dans des séances non adaptées, et dans d'autres lieux culturels. Ces séances sont ouvertes à tous, aux personnes handicapées ET aux personnes valides. Le public est informé qu'à cette séance, certaines personnes dans le public peuvent vivre leur séance à leur façon, en se levant, en ayant des manifestations exubérantes, en s'agitant, etc. Les bénévoles de l'association sont à la disposition des familles pour s'occuper de leur enfant et leur permettre de profiter de la séance avec leurs autres enfants.

Le cinéma est équipé d'une boucle d'induction magnétique qui permet aux sourds implantés cochléaires et aux malentendants d'avoir une meilleure écoute. Un prêt de casque est possible sur place.

Le cinéma KOSMOS n'est pas adapté aux personnes se déplaçant en fauteuil.

## Lieux d'accueil

Cinéma Le Kosmos  
243<sup>ter</sup>, avenue de la République

## Tranche d'âge concernée

Tous les âges

## Démarche

Pour le prêt du casque, demandez à l'accueil du cinéma.

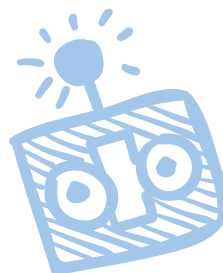
Pour les séances « ciné-ma différence » : voir le programme du cinéma, le site internet d'Envol Loisirs.

[www.envol-loisirs.org](http://www.envol-loisirs.org)

Contact



Cinéma Le Kosmos  
Tél. : 01 71 33 57 00



## Présentation

Vous pouvez consulter des livres sur place, emprunter des ouvrages, écouter de la musique, regarder des films, utiliser internet. C'est également un lieu de rencontre avec des auteurs, des musiciens, des conteurs.

Des ouvrages adaptés sont disponibles : livres en gros caractères et audio-livres. Des bibliographies sur le handicap et sur l'autisme sont à la disposition du public.

## Lieu d'accueil

2, avenue Rabelais  
94120 Fontenay-sous-Bois  
Tél. : 01 49 74 79 60

## Tranche d'âge concernée

Tous les âges

## Démarche

Pas de démarche spéciale

## Contact

L'ensemble des agents est disponible pour tous les publics.



## Campagnes de sensibilisation aux situations de handicap : les Handicapades

Pour faire évoluer le regard des Fontenaysien.ne.s en direction des personnes handicapées et éviter les moqueries dont peuvent souffrir certains enfants handicapés, la ville de Fontenay-sous-Bois met en place une campagne annuelle de sensibilisation aux situations de handicap.

Depuis 2005, des interventions dans les classes, des rencontres, des spectacles, des parcours dans la ville en fauteuil et des parcours sensoriels permettent chaque année à plus de 1000 personnes de vivre dans la peau d'une personnes handicapée. Il s'agit de comprendre le handicap dans sa diversité et apprendre à vivre ensemble.

## Contact

Mission Handicap  
Marie-Françoise Lipp  
01 49 74 79 23

Courriel :  
[mission-handicap@fontenay-sous-bois.fr](mailto:mission-handicap@fontenay-sous-bois.fr)

\***Fakanda**, 11 ans, élève de l'ULIS (Unité locale d'inclusion scolaire) et soigné à l'hôpital de jour, va en centre de loisirs depuis l'âge de 8 ans.

\***Flora**, lycéenne de 15 ans atteinte d'une maladie neurologique orpheline. En 2015, Flora est partie en Irlande en centre de vacances organisé par la ville.

\***Théodore**, 13 ans, atteint d'une trisomie 21 et d'un handicap visuel, pratique l'aïkido et l'escalade.