



ACCÈS AUX SOINS GYNÉCOLOGIQUES

Suivi gynécologique, les bonnes questions au bon moment !

	Âge approprié	De 8 à 10 ans	De 11 à 14 ans	De 15 à 24 ans	De 25 à 40 ans	De 41 à 49 ans	De 50 à 65 ans	De 66 à 74 ans	75 ans et plus
Contraception									
RDV annuel de suivi gynécologique									
Frottis (tous les 3 ans de 25 à 65 ans)									
Mammographie (tous les 2 ans)									
Vaccination papillomavirus humain (HPV)				Rattrapage jusqu'à 19 ans					
Ménopause					Ménopause précoce				
Puberté									
Maladies Sexuellement Transmissibles (MST)				!	!	!	!	!	!



Fontenay-sous-Bois a choisi de développer un service public de médecine de proximité accessible à toutes et tous. C'est pourquoi la ville a implanté un Centre Municipal de Santé (CMS) qu'elle gère et dont elle prend en charge le personnel, l'équipement et l'entretien. La santé des femmes y occupe une place importante : des consultations sont ainsi proposées et accessibles chaque jour à destination des femmes et jeunes filles fontenaysiennes pour leur suivi gynécologique et leur information sur les différentes alternatives contraceptives.

SANTÉ DES FEMMES À FONTENAY

Pour votre suivi gynécologique à tous les âges des consultations en gynécologie sont proposées tous les jours, par :

• Le Centre Municipal de Santé

CMS Madeleine Brès

4 rue Marie-Claude Vaillant Couturier
94120 Fontenay-sous-Bois

Bus 124 - arrêt Théâtre Jean-François-Voguet
Bus 116 Arrêt Marie-Claude Vaillant Couturier

Prise de rendez-vous par téléphone
au 01 49 74 76 56, sur place ou sur
internet via le site [Maia.com](http://maia.com)

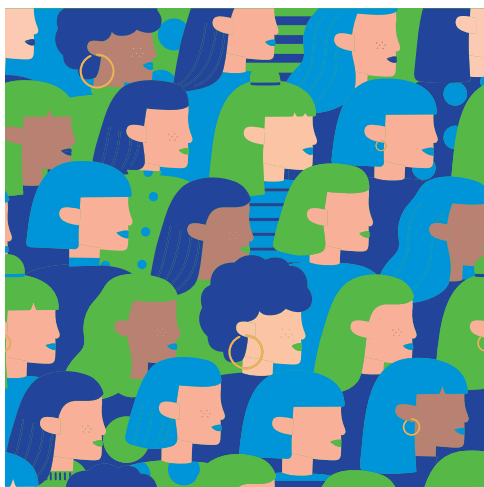
Horaires d'ouverture :

- Du lundi au vendredi
Matin : 8h20 – 12h30
Après-midi : 13h20 – 19h10
- Le samedi matin : 8h30 – 12h30

Attention : l'accès au CMS Madeleine Brès ne sera plus possible 10 minutes avant la fermeture du centre.

- Les professionnel-le-s de santé libéraux-ales de la ville : gynécologues, médecins généralistes, sages-femmes

Liste de professionnel-le-s consultable sur l'annuaire santé Améli :
<http://annuairesante.ameli.fr/>



Durant les consultations, votre médecin est à votre écoute pour réaliser :

- Suivi gynécologique
- Dépistages (frottis, etc.)
- Information sur les différentes alternatives contraceptives
- Prescription et suivi de contraception,
- Pose et retrait d'implants et de dispositifs intra-utérins
- Suivi de grossesse (suivi physique, psychique et social)
- Prévention des cancers féminins et des Maladies Sexuellement Transmissibles (MST)



L'ACCÈS À L'IVG

L'Interruption volontaire de grossesse (IVG) est accessible jusqu'à la 14^{ème} semaine de grossesse, soit 16 semaines après le début des dernières règles. La sécurité sociale rembourse l'IVG et les examens complémentaires à 100%.

2 méthodes sont proposées au choix selon le contexte :

- **L'IVG médicamenteuse** : jusqu'à la 9^{ème} semaine après le début des dernières règles (soit 7^{ème} semaine de grossesse), auprès d'un.e médecin ou d'un.e sage-femme formé.e à l'IVG, en ville, en établissement de santé, en centre de santé, ou en centre de santé sexuelle.
- **L'IVG chirurgicale** : jusqu'à la 14^{ème} semaine de grossesse en établissement de santé ou en centre de santé sous anesthésie locale ou générale. L'hospitalisation en dure que quelques heures.

Attention aux délais légaux ! Prenez contact au plus vite même si vous hésitez. Le choix d'une IVG est un choix personnel encadré par la loi. Seule la femme concernée peut en faire la demande. Seul.e un.e médecin ou un.e sage-femme formé.e à l'IVG peut la pratiquer.

Si vous n'êtes pas assurée sociale, vous pouvez bénéficier d'une IVG.

Si vous êtes mineure et que vous ne souhaitez pas informer votre famille, précisez-le dès la prise de RDV.

Vous êtes dans l'une de ces 2 situations ?

Adressez-vous directement au planning familial d'un hôpital (pour ne pas perdre de temps).

Un entretien psycho-social doit être proposé à toutes les femmes. Il est obligatoire

pour les mineures. Il n'existe plus de délai de réflexion imposé suite à la demande d'IVG. Si le/la professionnel.le de santé ne pratique pas l'IVG, il/elle vous orientera vers un.e autre professionnel.le de santé afin d'être prise en charge.

Accès à l'IVG à Fontenay et ses environs :

- Auprès du Centre Municipal de Santé Madeleine Brès 01 49 74 76 56
- Auprès des Centres de Santé sexuelle, des PMI Jean-Macé 01 48 75 68 27 et Émile-Roux 01 49 74 79 42
- Auprès des professionnel-le-s de ville ayant passé une convention avec un établissement de santé. Vous pouvez accéder aux coordonnées auprès du Réseau Périnatal du Val-de-Marne 01 84 77 09 10/ 09 13

Centres Hospitaliers publics :

- Hôpitaux de Saint-Maurice (RDV Doctolib) 01 43 96 60 10
- CHI Créteil (01 57 02 33 03)
- CHI Villeneuve Saint-Georges (01 43 86 20 08)
- CHU Bicêtre (01 45 21 22 15/77 50)

Établissements privés

- Hôpital Privé Armand-Brillard (01 43 74 32 16)
- Hôpital Privé de Marne-la-Vallée (01 77 74 15 62)
- Clinique Gaston-Métivet (01 49 76 76 49)
- Hôpital Privé de Vitry (01 45 59 55 02 ou Doctolib)

Plateforme téléphonique et digitale IVG :

- N° National (service et appel anonymes et gratuits du lundi de 9h à 22h, du mardi au samedi de 9h à 20h) : 0 800 08 11 11
- <https://ivglesadresses.org/>