

COMMISSION JARDIN BIODIVERSITE

Date : 27 novembre 2024

Sommaire

-Introduction Monsieur CORNELIS: 2^{ème} adjoint délégué aux espaces publics et biodiversité, aux espaces verts et propreté urbaine

UNE ANNEE RICHE EN NOUVEAUTE

- 1 place: place des Alouettes
- 1 parc: Dulcie September
- 1 espace Violeta Parra
- 1 parvis déminéralisé: Wangari Muta Maathai
- Les cours d'école s'ouvrent sur les espaces verts
- Des projets citoyens aménagent leur ville: budget participatif réalisé

ET BIENTOT

- 1 parc qui prend de l'ampleur: parc augmenté
- Réaménagement de l'aire de jeux du square des Olympiades
- Square Micheline Charle
- Réaménagement de l'aire de jeux Henri Barbusse
- Centre Social des Larris
- Budget participatif à venir

Date : 27 novembre 2024

LES FONDAMENTAUX DE LA GESTION DIFFERENCIEE ET AUTRES ECONOMIES CIRCULAIRES

- Meule gîte, paillage, haie sèche, mulching
- Désherbage sélectif
- Formation des agents
- Un outil de production
- Un nouveau règlement
- Un moment de rassemblement Nature en Ville
- Charte de l'arbre

DEVELOPPEMENT DURABLE

- LPO
- Permis de végétaliser
- Conclusion Monsieur CORNELIS: 2^{ème} adjoint délégué aux espaces publics et biodiversité, aux espaces verts et propreté urbaine

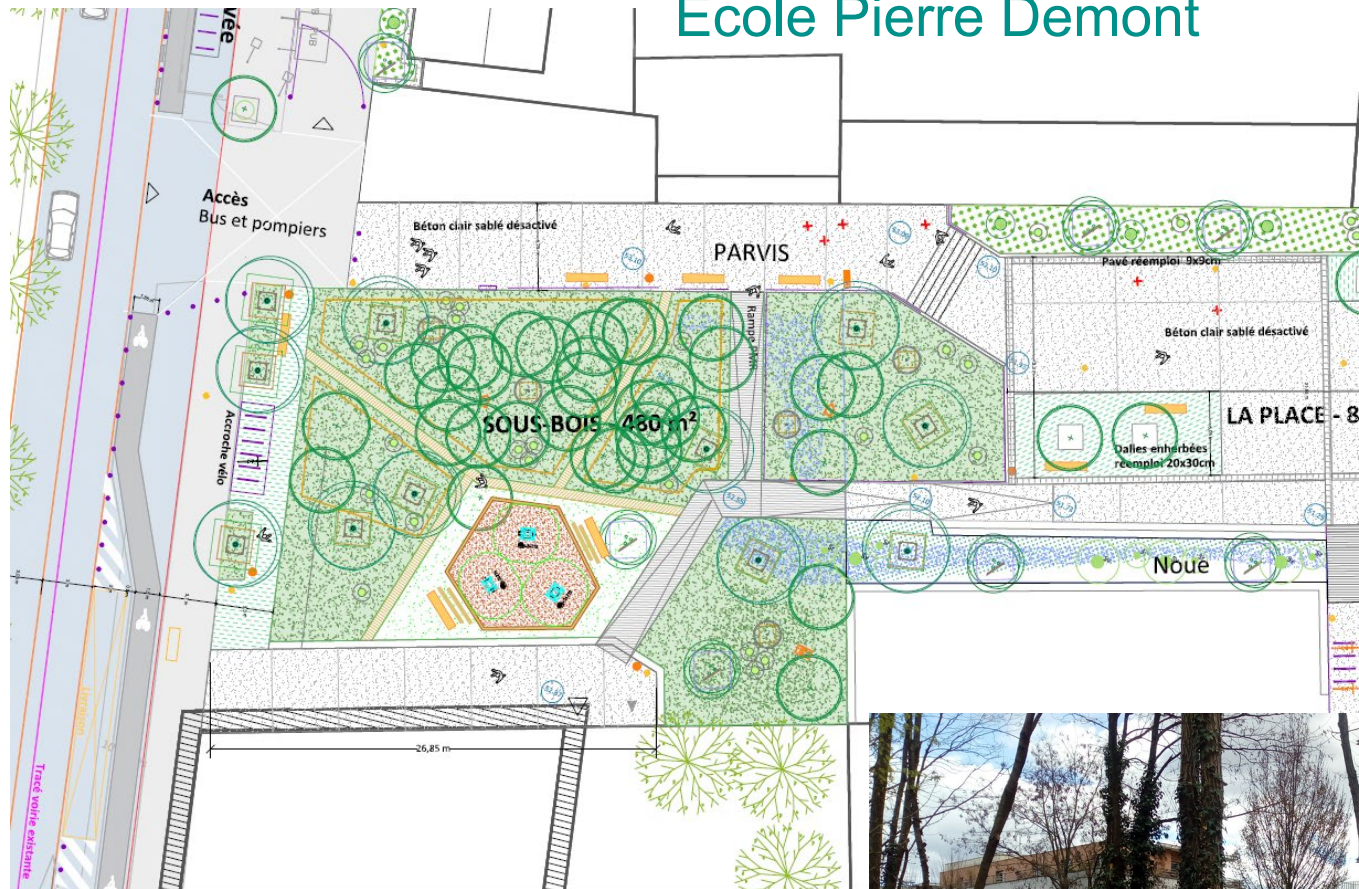
Opération Tassigny Auroux

Depuis 2021, la ville a travaillé sur la transformation du quartier des Alouettes à travers les différentes étapes de conception, de réalisation jusqu'à sa concrétisation.

Le but est d'offrir au quartier un espace de verdure et de détente dans la continuité des espaces publics existants de l'opération Tassigny-Auroux.



Ecole Pierre Demont



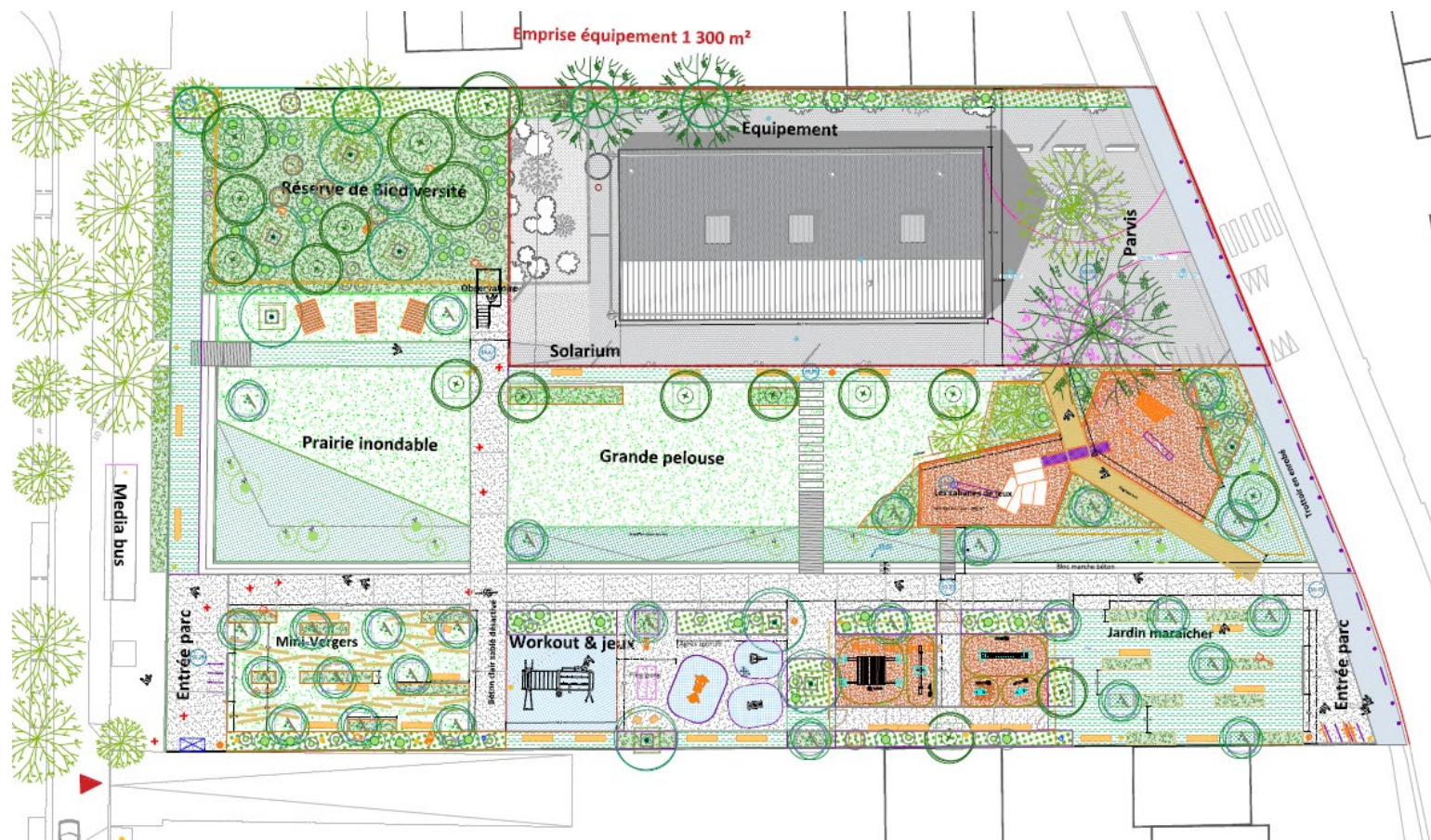
Place des Alouettes



Le parc Dulcie September

L'aménagement de ce parc est le symbole de la volonté de chacun de créer un environnement urbain agréable et durable pour les générations futures.

L'aménagement du parc contribue à réduire les îlots de chaleur en ville, mais aussi à améliorer la qualité de l'air et à favoriser une meilleure gestion des eaux de pluie grâce à la création de noues paysagères.



Inauguration le 6 septembre 2024



Espace Violeta Parra

L'aménagement de cet espace est situé sur l'ancien centre commercial des Larris. Ces travaux ont permis de créer un nouvel espace vert. Il s'étend sur environ 2 000 m² pour accueillir un lieu d'animation aux multiples usages: espace médiabus, un amphithéâtre, aire de convivialité, de la brumisation, un terrain de billes



Inauguration le 6 juillet 2024



Inauguration le 6 juillet 2024



Amélioration de la qualité de vie

L'année 2021 a été marquée par le lancement de plusieurs expérimentations par le service espace public, mobilité et biodiversité.

Les objectifs sont:

- Promouvoir le partage de l'espace public ;
- Améliorer la qualité de vie;
- Renforcer les circulations douces,
- Sécurisation aux abords des écoles.



Parvis déminéralisé: Wangari Muta Maathai

Cette rue était composée d'un parvis 100% minéral, avec 100 % de rejet au réseau d'assainissement, et de quelques plantations d'arbres. Le but de ce projet est d'apporter un cadre de vie plus agréable par l'installation d'un parvis végétalisé et de donner de l'espace aux enfants.



Parvis déminéralisé: Wangari Muta Maathai



Les cours d'école s'ouvrent sur les espaces verts

L'été dernier, des travaux de déplacement de clôture ont été effectués pour donner plus d'espaces ombragés aux enfants:

-Ecole Jean Zay / Ecole Henri Wallon / Edouard Vaillant

Cet hiver, l'espace vert de l'annexe Mot sera en travaux pour que les enfants puissent l'utiliser au printemps 2025.

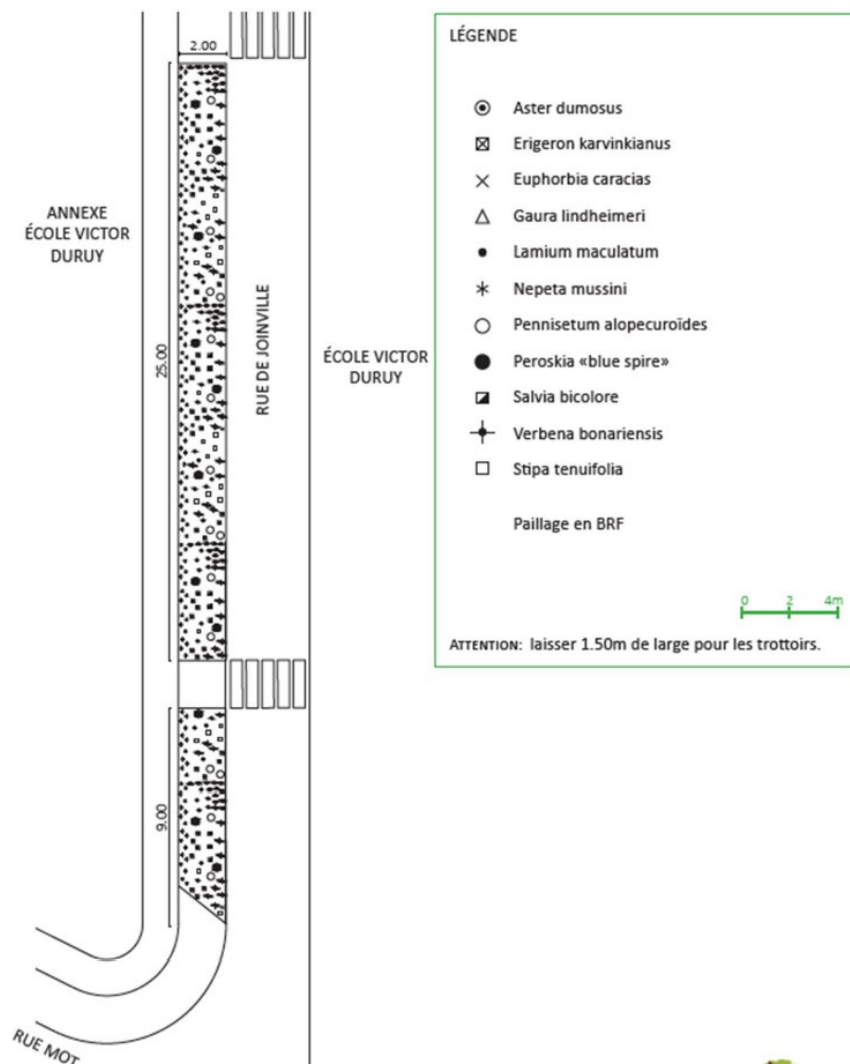


Annexe Mot



Des projets citoyens aménagent leur ville: budget participatif réalisé

Etude Vertes Rues



Des projets citoyens aménagent leur ville: budget participatif réalisé

Belvédère au parc des Carrières



Des projets citoyens aménagent leur ville: budget participatif réalisé

Plateau sportif Pasteur



Un parc qui prend de l'ampleur Le parc augmenté

5 objectifs:

Ouvrir, désimperméabiliser, reboiser, pacifier et activer de nouveaux usages



Réaménagement de l'aire de jeux du parc des Olympiades



Square Micheline Charle

La ville travaille sur le renouvellement urbain du quartier de la Redoute / Rabelais. Ce projet s'inscrit dans une démarche visant à répondre à des enjeux cruciaux tels que le désenclavement du quartier de la Redoute, la requalification des espaces publics et la végétalisation de ce secteur.



Square Micheline Charle

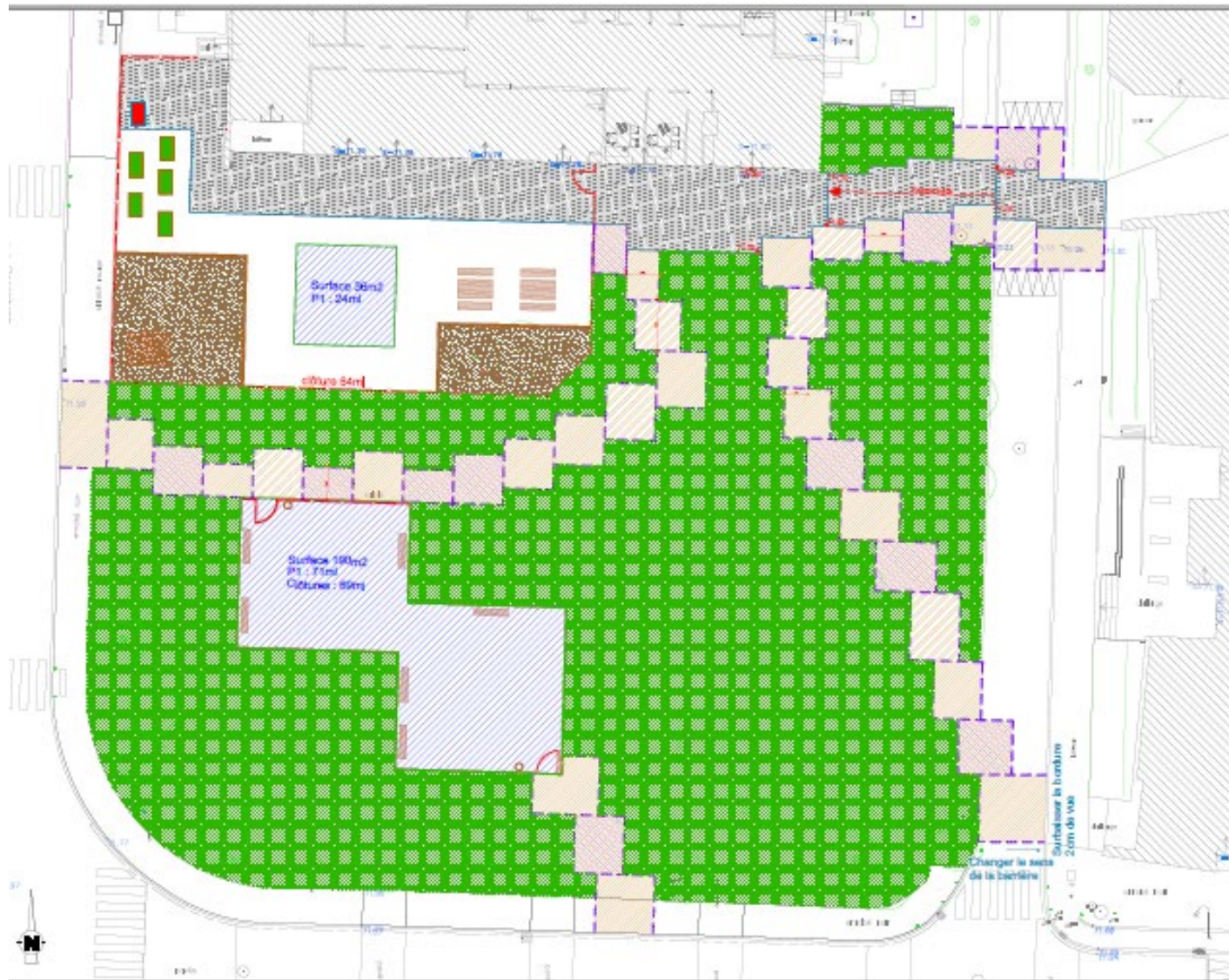
Début des travaux



Réaménagement de l'aire de jeux Henri Barbusse côté tous petits et changement de la clôture



Aménagement extérieur du futur centre social des Larris



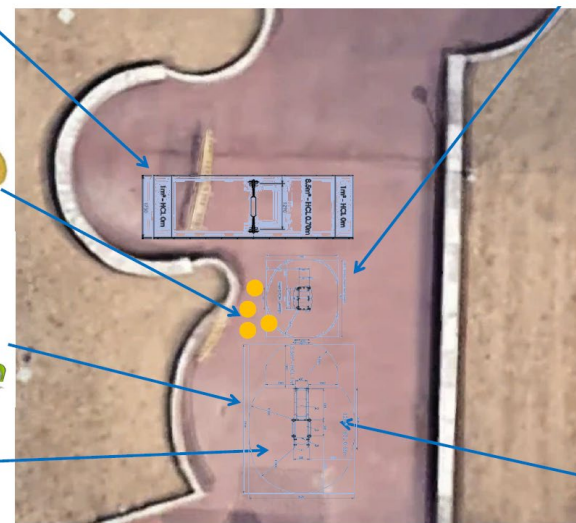
Budget participatif à venir

- Plantation d'arbres au cimetière
- Plantation d'arbres au square Dalayrac
- Plantation d'arbres et d'arbustes au 101 avenue Victor Hugo
- Mise en place de table de jeux échec et dame sur la dalle des Chardots
- Aménagement d'une petite aire de jeux sur la dalle des Chardots
- Mise en place d'une borne fontaine au square aux Chats

Budget participatif à venir



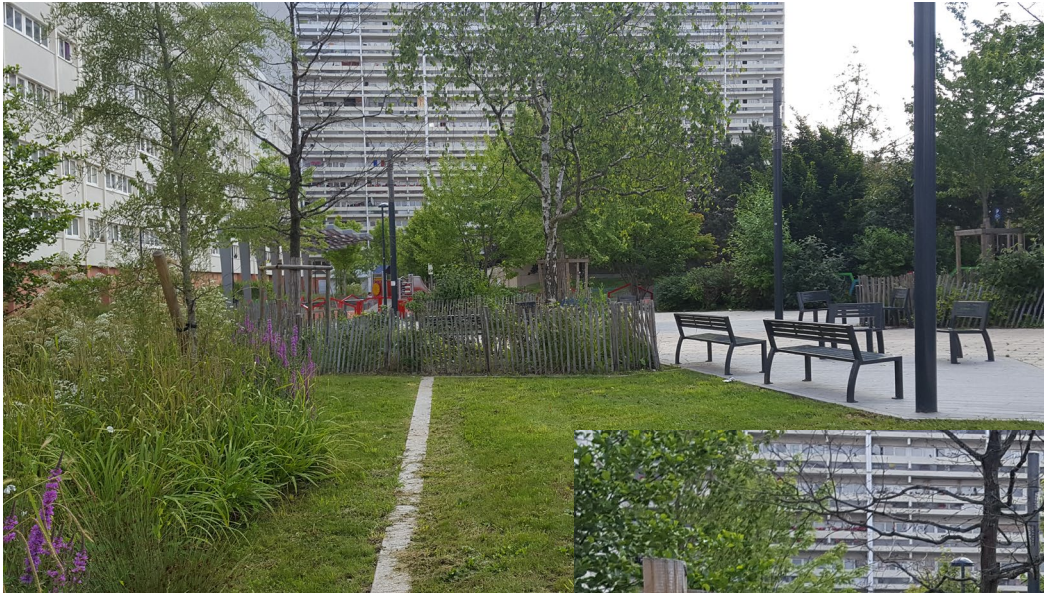
Proposition 2
Implantation



L'économie circulaire



La gestion différenciée



Un outil de production

Fleurissement 2024



Et en plus

- Désherbage sélectif
- Formation des agents
- Un nouveau règlement
- Un moment de rassemblement Nature en Ville
- Charte de l'arbre

LPO

La Ligue pour la Protection des Oiseaux accompagne ses partenaires vers une meilleure intégration de la biodiversité dans les espaces urbains.



Le parc des Carrières

- Ce parc de 2,2 ha se situe à l'emplacement d'anciennes carrières de gypse exploitées jusqu'en 1930 pour construire la ville. La zone est restée longtemps en friche, car la présence de carrières la rendait dangereuse.
- Ce parc est un maillon important de la Coulée Verte. Cet éco-parc a été inauguré en 2013 et depuis 2016, le service espaces verts travaille avec la LPO pour améliorer la biodiversité dans ce parc.
- En 2016, 15 d'espèces d'oiseaux ont été inventoriés et en 2020, 5 espèces d'oiseaux en plus ont été entendus comme par exemple l'Accenteur mouchet, le geai des chênes, la grive musicienne, le moineau domestique et le Verdier d'Europe.
- En 2020, la LPO nous a préconisé quelques actions.
- En 2025, un bilan est prévu avec la LPO



Les nouveaux parcs labélisés

- Le parc de l'hôtel de ville
- Le parc des Franciscains
- Le parc des Epivans





Hôtel de ville
4, esplanade Louis-Bayeurt
94125 Fontenay-sous-Bois cedex
Tél. : 01 00 00 00 00
Fax. : 01 00 00 00 00
www.fontenay-sous-bois.fr

