



VOS ÉLU.E.S 2020-2026

Le maire, les adjoint.e.s,
les conseiller.e.s municipaux.ales
et leurs délégations

Jean-Philippe GAUTRAIS*
Maire



Anne KLOPP*
1^{re} adjointe déléguée
à l'Action sociale,
à l'administration générale,
à l'habitat et à l'hygiène



Philippe CORNELIS*
2^e adjoint délégué
aux Espaces publics et
bio-diversité, aux espaces
verts et propreté urbaine



Delphine FENASSE*
3^e adjointe déléguée
à l'Enfance, aux activités
périscolaires et à la
réussite éducative



Louis-Mohamed SEYE*
4^e adjoint délégué
à la Politique de la ville



**Clémence AVOGNON
ZONON***
5^e adjointe déléguée
au Patrimoine bâti



Nassim LACHELACHE*
6^e adjoint délégué
à la Santé et à l'accès
aux soins



Sokona NIAKHATÉ*
7^e adjointe déléguée
à la Jeunesse



Franck MORA*
8^e adjoint délégué
au Personnel communal
et au dialogue social



Fabienne LELU *
9^e adjointe déléguée
à la Transition écologique,
au projet alimentaire de
territoire et à l'économie
sociale et solidaire



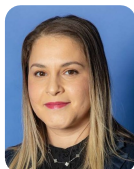
Loïc DAMIANI*
10^e adjoint délégué
aux Retraités.e.s, à la ville
numérique, aux anciens.n.es
combattants.e.s, au Cimetière,
au Patrimoine historique
et aux Archives



Assia BENZIANE*
11^e adjointe déléguée
à l'égalité, aux droits des
femmes et aux relations
internationales



Jeffrey GUENICHE*
12^e adjoint délégué
au Développement
de la vie démocratique
et à l'éducation populaire



Assia NAIT-BAHLOUL*
13^e adjointe déléguée
à la Petite enfance



Vianney ORÉBIN*
14^e adjoint délégué
à l'Éducation



May BOUHADA*
15^e adjointe déléguée
à la Culture



Sylvie CHARDIN*
Conseillère municipale
déléguée à la Mission locale
et à l'insertion



Marc BRUNET*
Conseiller municipal
délégué au Vélo
et aux mobilités



**Anne-Marie MAFFRE-
BOUCLET***
Conseillère municipale
déléguée à la Citoyenneté
et à l'inclusion sociale
des personnes en situation
de handicap



Claude MALLERIN*
Conseiller municipal
délégué aux Réponses
du quotidien, à la voirie
et au syndic



Sylviane GAUTHIER*
Conseillère municipale
déléguée à l'Accueil et
à l'aide à l'intégration



Emmanuel CHAMPETIER*
Conseiller municipal
délégué à l'Artisanat



Pascal CLERGET*
Conseiller municipal
délégué aux Finances,
à la vie associative
et rapporteur du budget



Nacera LARABI*
Conseillère municipale
déléguée à la Médecine
douce



Nicolas LEBLANC*
Conseiller municipal
délégué aux Transports
collectifs et au pôle gare



Anne VIENNEY*
Conseillère municipale
déléguée à la Santé
environnementale et au
bien-être



Vanessa GARNIER*
Conseillère municipale
déléguée à la Lutte contre
les discriminations



Stéphanie MICHEL*
Conseillère municipale
déléguée aux Associations
solidaires



Samuel MULLER*
Conseiller municipal
délégué au Commerce
de proximité et aux
marchés forains



**Nicolas DAUMONT-
LEROUX***
Conseiller municipal
délégué aux Centres
de vacances



Vincent BATIAL*
Conseiller municipal
délégué aux Structures
d'hébergements spécifiques



Nora SAINT-GAL*
Conseillère municipale
déléguée aux Sports



Yoann RISPAL*
Conseiller municipal
délégué aux Transports
collectifs et au pôle gare



Vega JANIAUX*
Conseillère municipale
déléguée à la Place
de l'animal dans la ville
et au bien-être animal



Julien NOMBO-POATY*
Conseiller municipal
délégué aux Centres sociaux
et aux espaces de vie sociale



Raphaëlle MARTINEZ*
Conseillère municipale
déléguée à la Prévention
et à la tranquillité publique



**Brigitte CHAMBER-
MARTIN**
Conseillère municipale



Christophe MATHIEU
Conseiller municipal



Faïza INDJA
Conseillère municipale



Lionel BERTRAND
Conseiller municipal



Patrice BEDOURET
Conseiller municipal



Chantal CAZALS
Conseillère municipale



Isabelle BAYOL
Conseillère municipale



Mohamed TARGUI
Conseiller municipal



**Evelynne CACAIS-
BARANGER**
Conseillère municipale

* Élu.e.s de la majorité municipale