

# Prolongement de la ligne 1 du métro

Enquête publique sur le prolongement de la ligne 1 du métro, du 15 novembre 2021 au 17 décembre 2021 inclus.

L'enquête publique sur le prolongement de la ligne 1 du métro se déroulera du lundi 15 novembre 2021 au vendredi 17 décembre 2021 inclus.

Les permanences de Mme la commissaire enquêtrice se déroulent les :

- > Lundi 15 novembre 14h à 17h
- > Samedi 27 novembre 9h à 12h
- > Mercredi 8 décembre 14h à 17h
- > Vendredi 17 décembre 14h à 17h

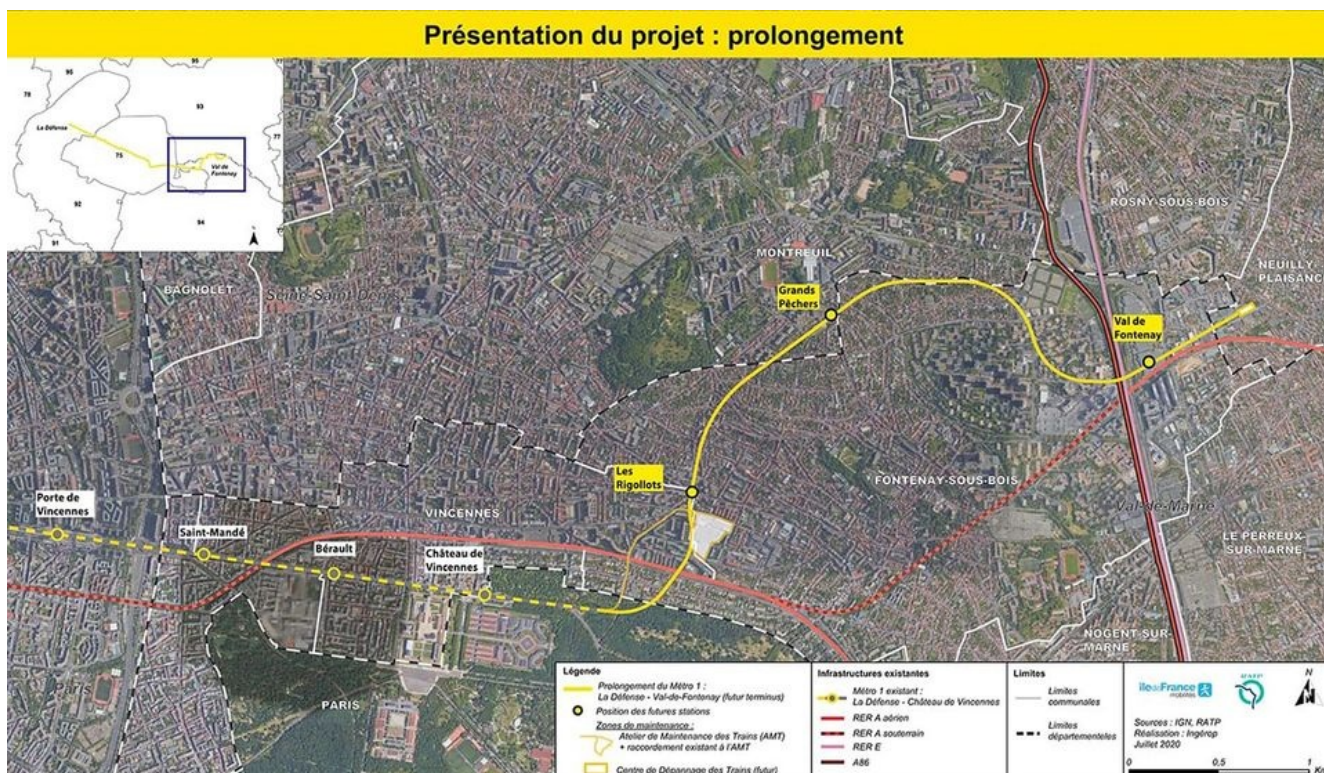
Le lieu de la permanence est à déterminer en fonction du contexte sanitaire.

## Le projet de prolongement du Métro 1 à Val de Fontenay

Le Métro 1, entièrement automatique, relie actuellement La Défense à Château de Vincennes, en traversant Paris sur un axe ouest-est. Le projet consiste à prolonger le Métro 1 à l'est de l'actuel terminus Château de Vincennes jusqu'à la station Val de Fontenay, avec la création de trois nouvelles stations.

Le 9 décembre 2020, le Conseil d'Île-de-France Mobilités a validé le schéma de Principe du projet de prolongement du Métro 1, ainsi que le dossier d'enquête d'utilité publique préalable à la déclaration d'utilité publique du projet. L'enquête publique est envisagée au second semestre 2021.

Retrouvez plus d'information sur le site internet du projet : [val-de-fontenay.metro-ligne1.fr](http://val-de-fontenay.metro-ligne1.fr)





**HÔTEL DE VILLE DE FONTENAY-SOUS-BOIS**

Esplanade Louis Bayeurte  
94125 Fontenay-sous-Bois

 **01 49 74 74 74**